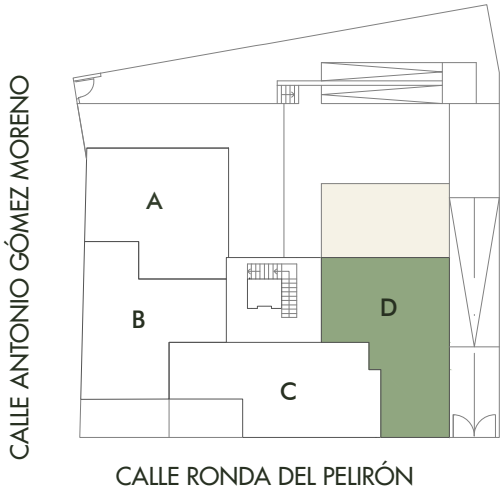




PROMUEVE/ JULHE RESIDENCIAL S.L



BAJO D

PLANTA BAJA
2 dormitorios, 2 baños

SUPERFICIE ÚTIL	
01. ACCESO	2,70m ²
02. SALÓN - COMEDOR - COCINA	24,83m ²
03. DISTRIBUIDOR	1,56m ²
04. DORMITORIO 1	13,96m ²
05. BAÑO 1	5,01m ²
06. DORMITORIO 2	12,01m ²
07. BAÑO 2	4,32m ²
SUPERFICIE ÚTIL INTERIOR	64,39m²

08. TERRAZA	36,06m ²
SUPERFICIE ÚTIL EXTERIOR	36,06m²

SUPERFICIE CONSTRUIDA INTERIOR	76,80m²
SUPERFICIE CONSTRUIDA ZC	9,34m²

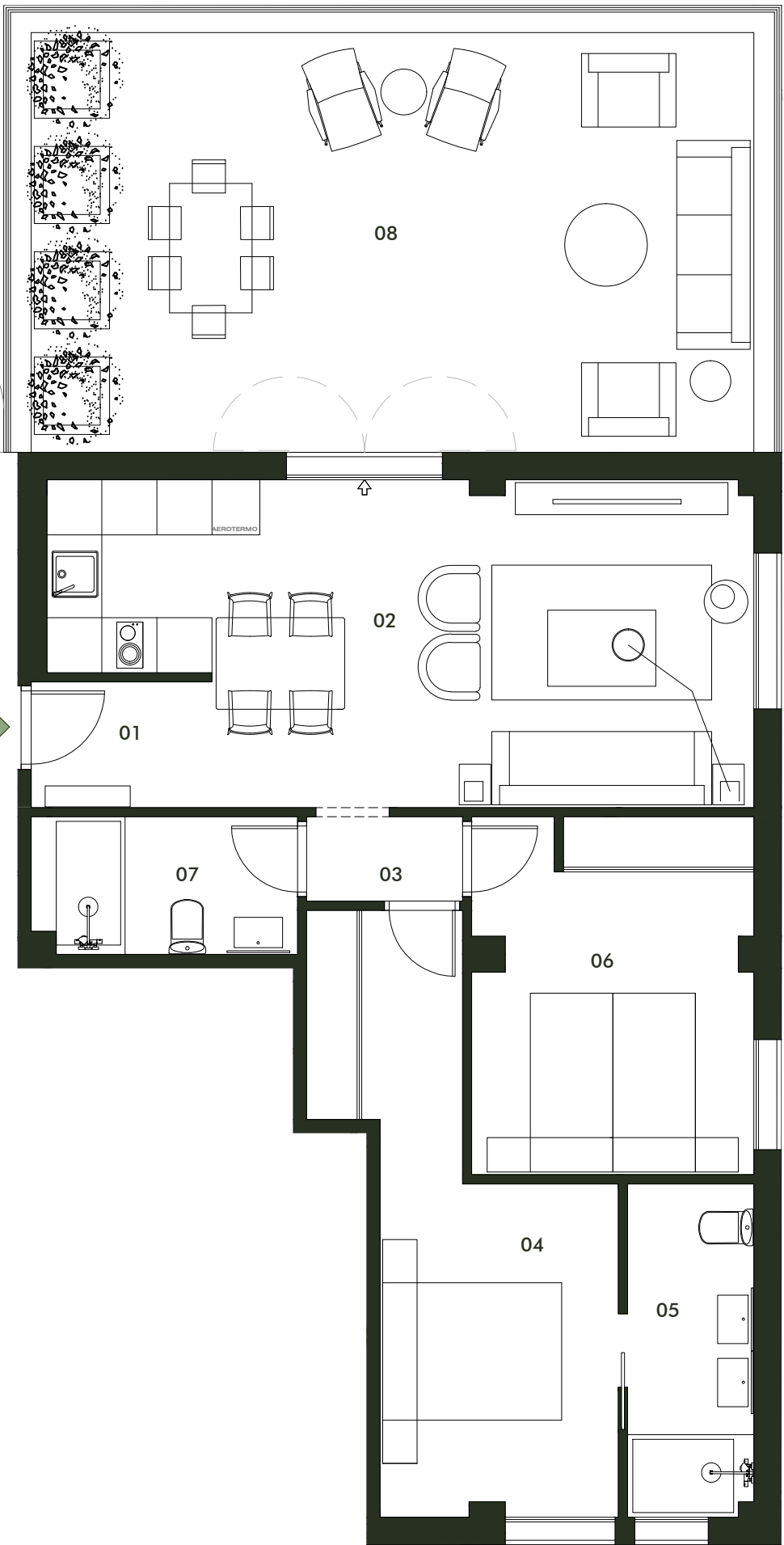
TOTAL	
SUPERFICIE ÚTIL	100,45m²

SUPERFICIE CONSTRUIDA	86,14m²
------------------------------	---------------------------

EDIF	PLANTA	LETRA	S. ÚTIL INTERIOR	S.ÚTIL EXTERIOR	LIMITACIÓN LEGAL	TOTAL
1	B	B	64,39m ²	PATIO 0,00m ² TERRAZA 36,06m ² 50%* 18,03m ²	6,44m ²	70,83m ²

NOTA
LA SUPERFICIE ÚTIL SEGÚN EL DECRETO 2018/2005 SE DEFINE COMO LA SUPERFICIE INTERIOR DE LA VIVIENDA Y EL 50% DE LOS ESPACIOS EXTERIORES PRIVATIVOS (LIMITÁNDOSE AL 10% DE LA SUPERFICIE ÚTIL INTERIOR).
(1) INCLUYE LA SUPERFICIE ÚTIL INTERIOR Y LA SUPERFICIE ÚTIL EXTERIOR DE LAS TERRAZAS DE USO Y DISFRUTE.
(2) INCLUYE LA SUPERFICIE CONSTRUIDA INTERIOR, LA SUPERFICIE EXTERIOR DE LAS TERRAZAS, PATIOS Y JARDINES DE USO Y DISFRUTE Y LA PARTE PROPORCIONAL DE LOS ELEMENTOS COMUNES.

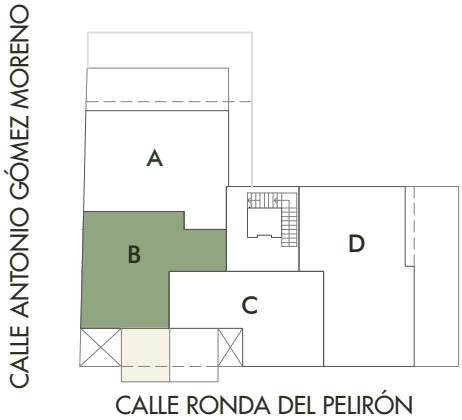
BD



EL PRESENTE DOCUMENTO ES DE CARÁCTER INFORMATIVO Y NO TIENE CARÁCTER CONTRACTUAL, PUDIENDO EXPERIMENTAR VARIACIONES POR EXIGENCIAS TÉCNCIAS, JURÍDICAS Y/O EXIGENCIAS MUNICIPALES, SIN QUE ELLO IMPLIQUE MENOS CABO EN EL NIVEL GLOBAL DE CALIDADES. TODO EL MOBILIARIO, INCLUIDO EL DE LA COCINA, ES MERAMENTE INFORMATIVO. LOS GIROS DE LAS PUERTAS Y LA DISTRIBUCIÓN DE APARATOS SANITARIOS NO SON VINCULANTES. LAS SUPERFICIES EXPRESADAS SON APROXIMADAS, PUDIENDO EXPERIMENTAR MODIFICACIONES POR RAZONES DE INDOLE TÉCNICA EN EL DESARRROLLO DE LA EJECUCIÓN DE LAS OBRAS.



PROMUEVE/ JULHE RESIDENCIAL S.L



PRIMERO B

PLANTA 1º
1 dormitorio, 1 baño

SUPERFICIE ÚTIL	
01. ACCESO	8,00m ²
02. SALÓN - COMEDOR - COCINA	20,79m ²
03. DISTRIBUIDOR	2,54m ²
04. DORMITORIO 1	12,43m ²
05. BAÑO 1	3,90m ²
SUPERFICIE ÚTIL INTERIOR	47,66m²

06. TERRAZA	9,03m ²
SUPERFICIE ÚTIL EXTERIOR	9,03m²

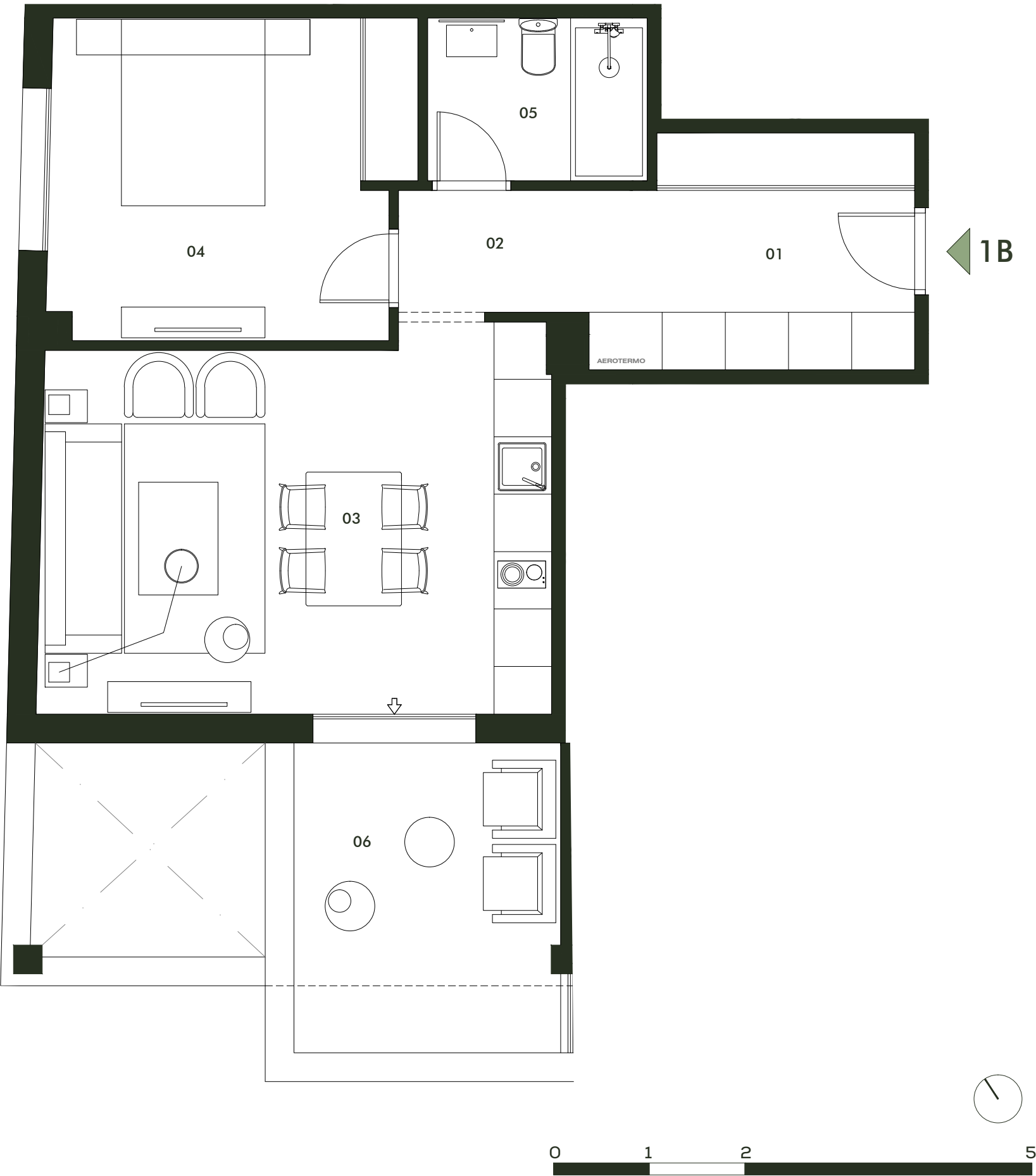
SUPERFICIE CONSTRUIDA INTERIOR	67,60m²
SUPERFICIE CONSTRUIDA ZC	8,22m²

TOTAL	
SUPERFICIE ÚTIL	56,69m²

SUPERFICIE CONSTRUIDA	67,60m²
------------------------------	---------------------------

EDIF	PLANTA	LETRA	S. ÚTIL INTERIOR	S.ÚTIL EXTERIOR			LIMITACIÓN LEGAL	TOTAL
1	1	B	47,66m ²	PATIO 0,00m ²	TERRAZA 9,03m ²	50%* 4,52m ²	4,77m ²	52,18m ²

NOTA
LA SUPERFICIE ÚTIL SEGÚN EL DECRETO 2018/2005 SE DEFINE COMO LA SUPERFICIE INTERIOR DE LA VIVIENDA Y EL 50% DE LOS ESPACIOS EXTERIORES PRIVATIVOS (LIMITÁNDOSE AL 10% DE LA SUPERFICIE ÚTIL INTERIOR).
(1) INCLUYE LA SUPERFICIE ÚTIL INTERIOR Y LA SUPERFICIE ÚTIL EXTERIOR DE LAS TERRAZAS DE USO Y DISFRUTE.
(2) INCLUYE LA SUPERFICIE CONSTRUIDA INTERIOR, LA SUPERFICIE EXTERIOR DE LAS TERRAZAS, PATIOS Y JARDINES DE USO Y DISFRUTE Y LA PARTE PROPORCIONAL DE LOS ELEMENTOS COMUNES.

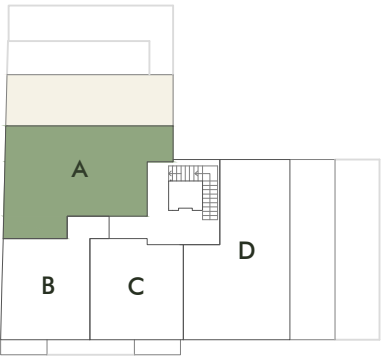


EL PRESENTE DOCUMENTO ES DE CARÁCTER INFORMATIVO Y NO TIENE CARÁCTER CONTRACTUAL, PUDIENDO EXPERIMENTAR VARIACIONES POR EXIGENCIAS TÉCNCIAS, JURÍDICAS Y/O EXIGENCIAS MUNICIPALES, SIN QUE ELLO IMPLIQUE MENOS CABO EN EL NIVEL GLOBAL DE CALIDADES. TODO EL MOBILIARIO, INCLUIDO EL DE LA COCINA, ES MERAMENTE INFORMATIVO. LOS GIROS DE LAS PUERTAS Y LA DISTRIBUCIÓN DE APARATOS SANITARIOS NO SON VINCULANTES. LAS SUPERFICIES EXPRESADAS SON APROXIMADAS, PUDIENDO EXPERIMENTAR MODIFICACIONES POR RAZONES DE INDOLE TÉCNICA EN EL DESARRROLLO DE LA EJECUCIÓN DE LAS OBRAS.



PROMUEVE/ JULHE RESIDENCIAL S.L

CALLE ANTONIO GÓMEZ MORENO



CALLE RONDA DEL PELIRÓN

SEGUNDO A

PLANTA 2ª
2 dormitorios, 2 baños

SUPERFICIE ÚTIL	
01. SALÓN-COMEDOR- COCINA	22,57m ²
02. DISTRIBUIDOR	1,99m ²
03. DORMITORIO 1	13,53m ²
04. BAÑO 1	3,94m ²
05. DORMITORIO 2	10,94m ²
06. BAÑO 2	2,64m ²
SUPERFICIE ÚTIL INTERIOR	55,61 m²

08. TERRAZA	32,03m ²
SUPERFICIE ÚTIL EXTERIOR	32,03m²

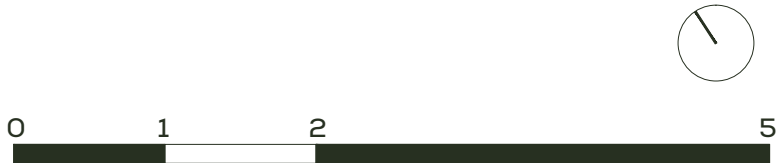
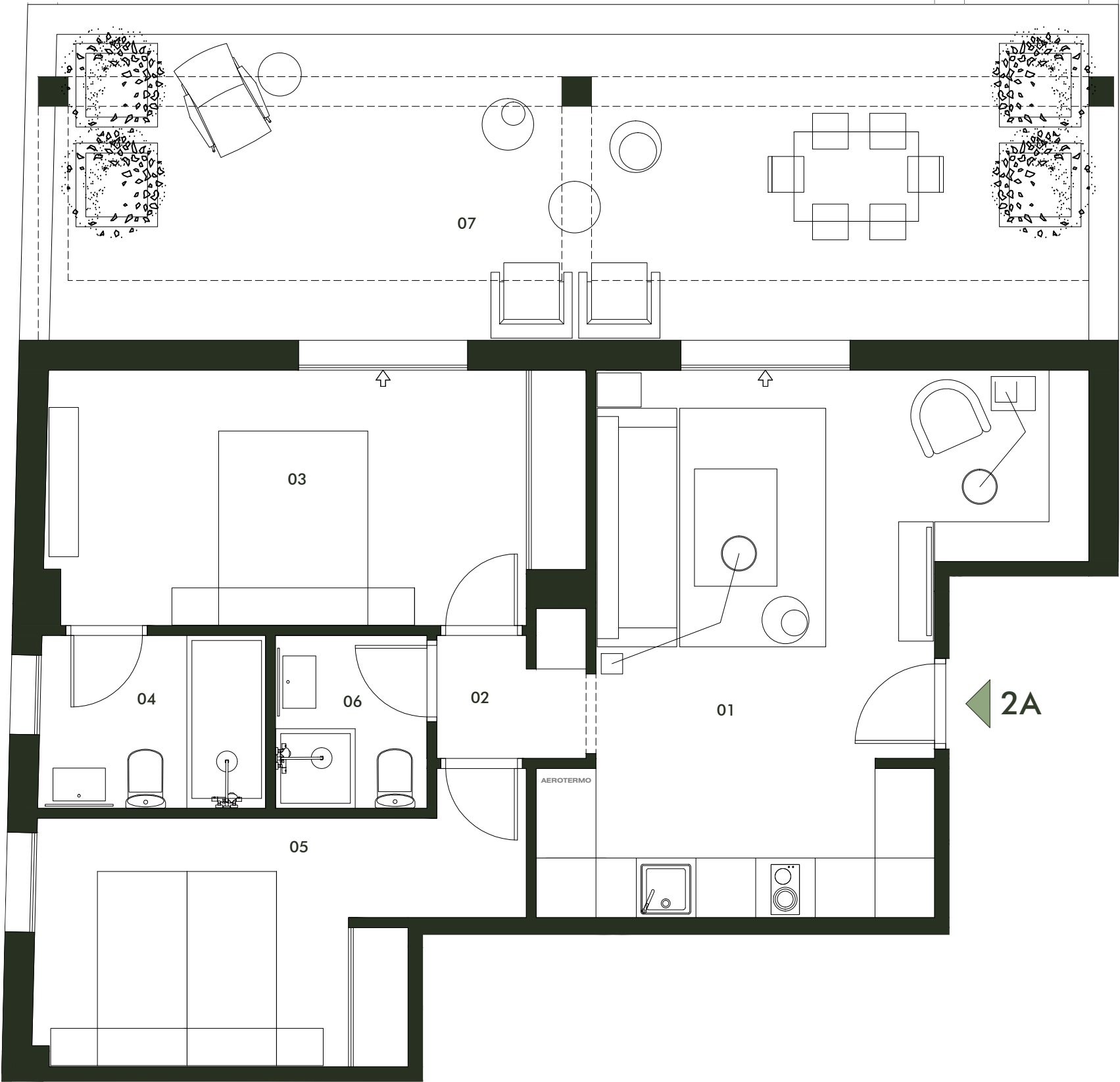
SUPERFICIE CONSTRUIDA INTERIOR	66,64m²
SUPERFICIE CONSTRUIDA ZC	8,11m²

TOTAL	
SUPERFICIE ÚTIL	87,64m²

SUPERFICIE CONSTRUIDA	74,75m²
------------------------------	---------------------------

EDIF	PLANTA	LETRA	S. ÚTIL INTERIOR	S.ÚTIL EXTERIOR	LIMITACIÓN LEGAL	TOTAL
1	2	A	66,64m ²	PATIO 0,00m ² TERRAZA 32,03m ² 50%* 16,02m ²	6,66m ²	73,30m ²

NOTA
LA SUPERFICIE ÚTIL SEGÚN EL DECRETO 2018/2005 SE DEFINE COMO LA SUPERFICIE INTERIOR DE LA VIVIENDA Y EL 50% DE LOS ESPACIOS EXTERIORES PRIVATIVOS (LIMITÁNDOSE AL 10% DE LA SUPERFICIE ÚTIL INTERIOR).
(1) INCLUYE LA SUPERFICIE ÚTIL INTERIOR Y LA SUPERFICIE ÚTIL EXTERIOR DE LAS TERRAZAS DE USO Y DISFRUTE.
(2) INCLUYE LA SUPERFICIE CONSTRUIDA INTERIOR, LA SUPERFICIE EXTERIOR DE LAS TERRAZAS, PATIOS Y JARDINES DE USO Y DISFRUTE Y LA PARTE PROPORCIONAL DE LOS ELEMENTOS COMUNES.

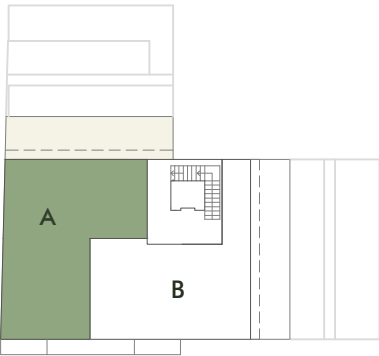


EL PRESENTE DOCUMENTO ES DE CARÁCTER INFORMATIVO Y NO TIENE CARÁCTER CONTRACTUAL, PUDIENDO EXPERIMENTAR VARIACIONES POR EXIGENCIAS TÉCNCIAS, JURÍDICAS Y/O EXIGENCIAS MUNICIPALES, SIN QUE ELLO IMPLIQUE MENOS CABO EN EL NIVEL GLOBAL DE CALIDADES. TODO EL MOBILIARIO, INCLUIDO EL DE LA COCINA, ES MERAMENTE INFORMATIVO. LOS GIROS DE LAS PUERTAS Y LA DISTRIBUCIÓN DE APARATOS SANITARIOS NO SON VINCULANTES. LAS SUPERFICIES EXPRESADAS SON APROXIMADAS, PUDIENDO EXPERIMENTAR MODIFICACIONES POR RAZONES DE INDOLE TÉCNICA EN EL DESARRROLLO DE LA EJECUCIÓN DE LAS OBRAS.



PROMUEVE/ JULHE RESIDENCIAL S.L

CALLE ANTONIO GÓMEZ MORENO



CALLE RONDA DEL PELIRÓN

TERCERO A

PLANTA 3º
3 dormitorios, 2 baños

SUPERFICIE ÚTIL	
01. ACCESO	2,81m ²
02. SALÓN - COMEDOR - COCINA	26,72m ²
03. DISTRIBUIDOR	3,24m ²
04. DORMITORIO 1	12,03m ²
05. BAÑO 1	4,98m ²
06. DORMITORIO 2	10,75m ²
07. BAÑO 2	3,52m ²
08. DORMITORIO 3	11,13m ²
SUPERFICIE ÚTIL INTERIOR	75,18m²

09. TERRAZA	26,46m ²
SUPERFICIE ÚTIL EXTERIOR	26,46m²

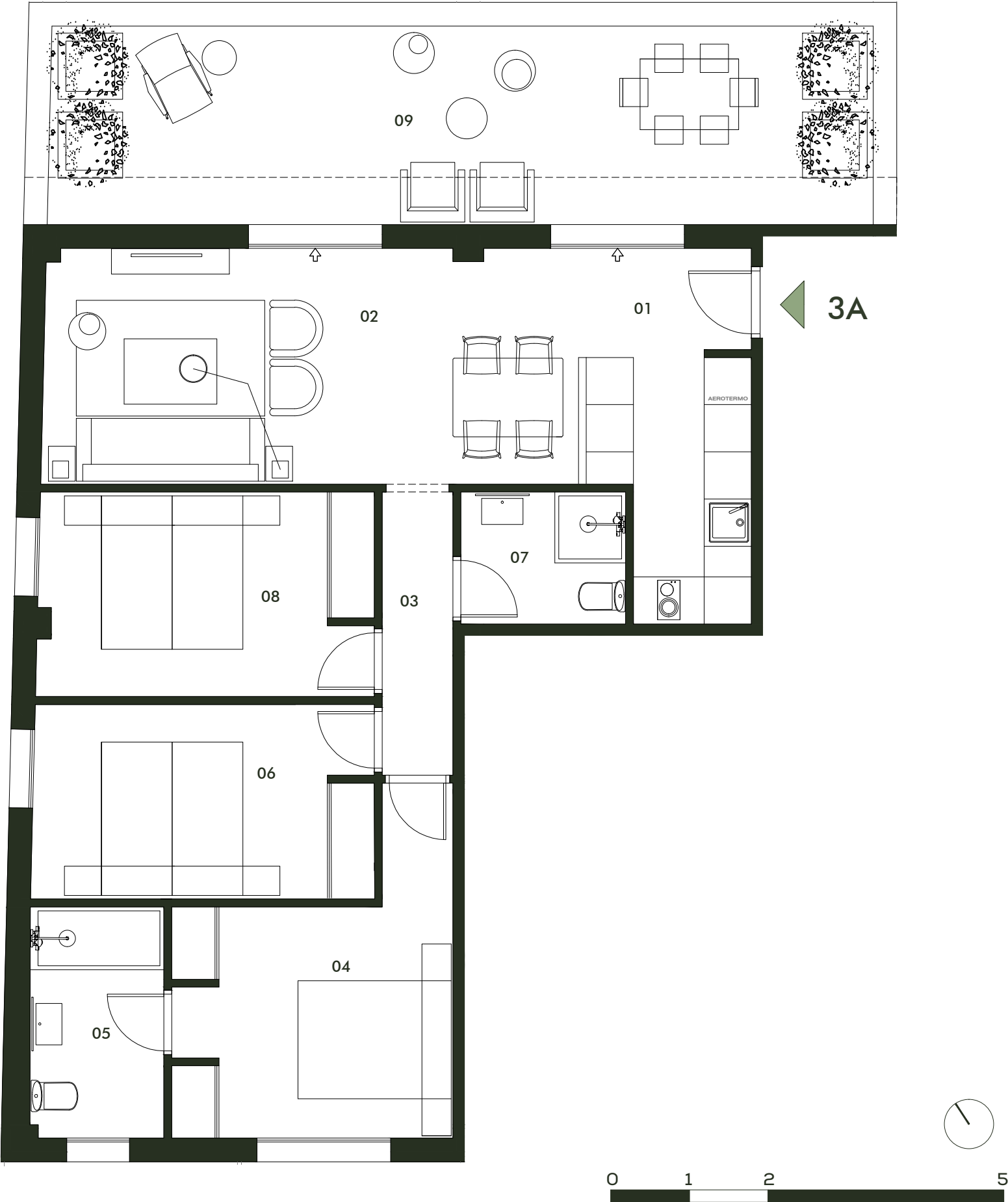
SUPERFICIE CONSTRUIDA INTERIOR	88,48m²
SUPERFICIE CONSTRUIDA ZC	10,76m²

TOTAL	
SUPERFICIE ÚTIL	101,64m²

SUPERFICIE CONSTRUIDA	99,24m²
------------------------------	---------------------------

EDIF	PLANTA	LETRA	S. ÚTIL INTERIOR	S.ÚTIL EXTERIOR	LIMITACIÓN LEGAL	TOTAL
1	3	A	75,18m ²	PATIO 0,00m ² TERRAZA 26,46m ² 50%* 13,23m ²	7,52m ²	82,70m ²

NOTA
LA SUPERFICIE ÚTIL SEGÚN EL DECRETO 2018/2005 SE DEFINE COMO LA SUPERFICIE INTERIOR DE LA VIVIENDA Y EL 50% DE LOS ESPACIOS EXTERIORES PRIVATIVOS (LIMITÁNDOSE AL 10% DE LA SUPERFICIE ÚTIL INTERIOR).
(1) INCLUYE LA SUPERFICIE ÚTIL INTERIOR Y LA SUPERFICIE ÚTIL EXTERIOR DE LAS TERRAZAS DE USO Y DISFRUTE.
(2) INCLUYE LA SUPERFICIE CONSTRUIDA INTERIOR, LA SUPERFICIE EXTERIOR DE LAS TERRAZAS, PATIOS Y JARDINES DE USO Y DISFRUTE Y LA PARTE PROPORCIONAL DE LOS ELEMENTOS COMUNES.



EL PRESENTE DOCUMENTO ES DE CARÁCTER INFORMATIVO Y NO TIENE CARÁCTER CONTRACTUAL, PUDIENDO EXPERIMENTAR VARIACIONES POR EXIGENCIAS TÉCNCIAS, JURÍDICAS Y/O EXIGENCIAS MUNICIPALES, SIN QUE ELLO IMPLIQUE MENOS CABO EN EL NIVEL GLOBAL DE CALIDADES. TODO EL MOBILIARIO, INCLUIDO EL DE LA COCINA, ES MERAMENTE INFORMATIVO. LOS GIROS DE LAS PUERTAS Y LA DISTRIBUCIÓN DE APARATOS SANITARIOS NO SON VINCULANTES. LAS SUPERFICIES EXPRESADAS SON APROXIMADAS, PUDIENDO EXPERIMENTAR MODIFICACIONES POR RAZONES DE INDOLE TÉCNICA EN EL DESARRROLLO DE LA EJECUCIÓN DE LAS OBRAS.