



LA SERENA
TERRAZAS

Imagina un lugar donde cada día comienza con luz, amplitud y serenidad.

Un espacio moderno, diseñado para disfrutar del exterior y
del ritmo pausado que todos buscamos.

Bienvenido a **La Serena Terrazas**, un nuevo concepto
de hogar en Jerez de la Frontera.

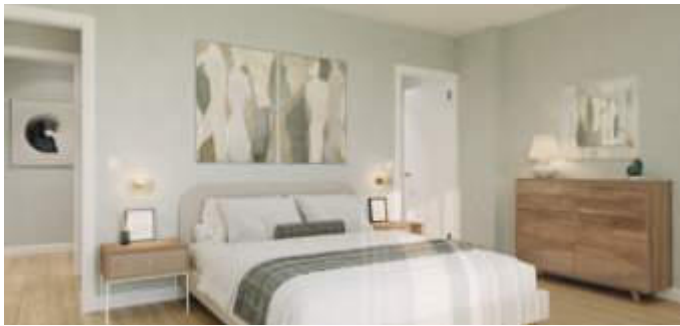


La Serena Terrazas

Es un proyecto residencial de obra nueva que combina un diseño moderno y minimalista con una eficiencia energética de vanguardia.

En este exclusivo edificio de Jerez de la Frontera, cada una de las viviendas ha sido concebida para maximizar la luz natural y el bienestar, ofreciendo **amplias terrazas** y, en el caso de la planta baja, generosos jardines privados. Es la oportunidad de crear un nuevo proyecto de vida en un enclave tranquilo y consolidado.







Transporte



Centros Deportivos



Salud y Hospitales



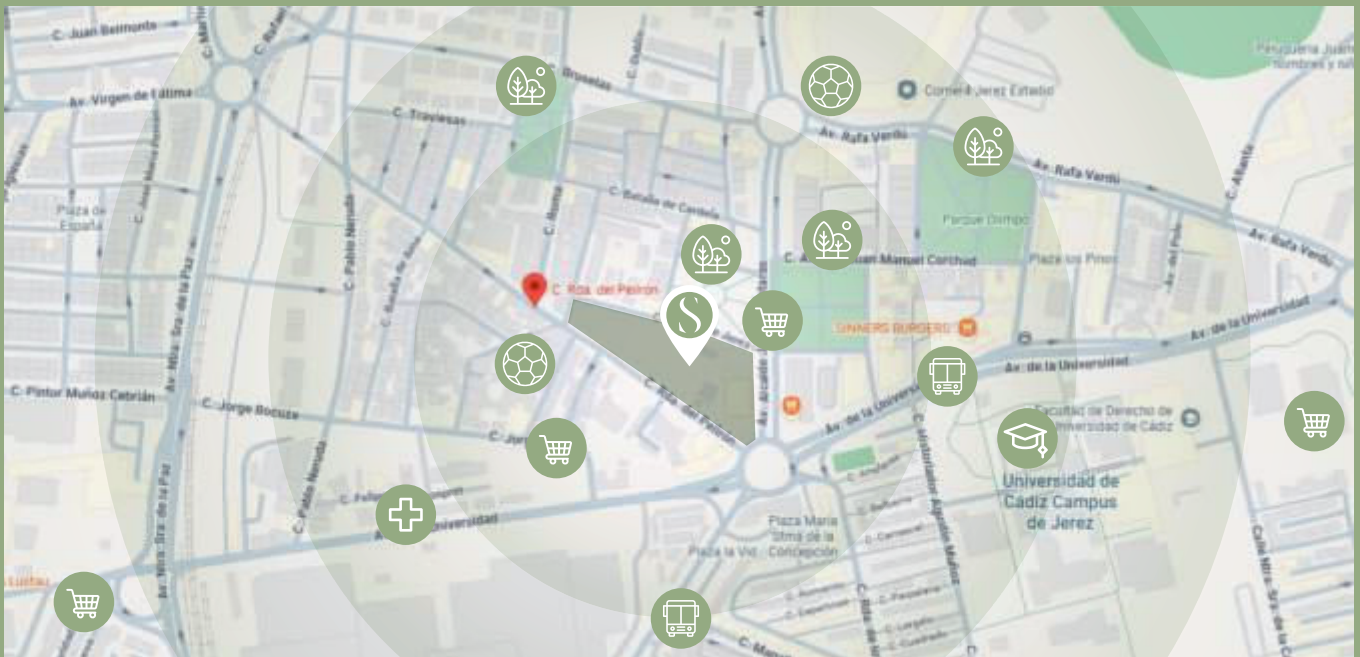
Centro Comercial



Centros Educativos



Zonas Verdes



Elegancia, distinción y una ubicación privilegiada en los alrededores de Chapín



Integración con el medio ambiente y cercanía directa a parques y amplias zonas deportivas.



Materiales premium y una estética moderna y avanzada. Un concepto residencial con visión de futuro.



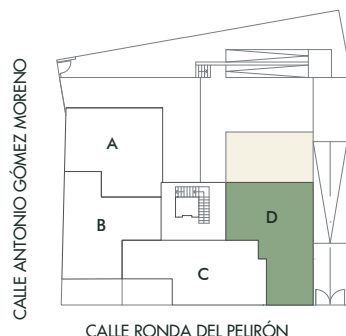
Jardines particulares y aparcamiento propio para cada vivienda. Espacios diseñados para el confort y la practicidad diaria.



Excelentes conexiones viales y proximidad a centros educativos y de asistencia sanitaria esenciales. Zonas de ocio, cercano a la Universidad y nueva comisaría de Policía.



Modelo vivienda 1



BAJO D

PLANTA BAJA

2 dormitorios, 2 baños

SUPERFICIE ÚTIL

01. ACCESO	2,70m ²
02. SALÓN - COMEDOR - COCINA	24,83m ²
03. DISTRIBUIDOR	1,56m ²
04. DORMITORIO 1	13,96m ²
05. BAÑO 1	5,01m ²
06. DORMITORIO 2	12,01m ²
07. BAÑO 2	4,32m ²
SUPERFICIE ÚTIL INTERIOR	64,39m²

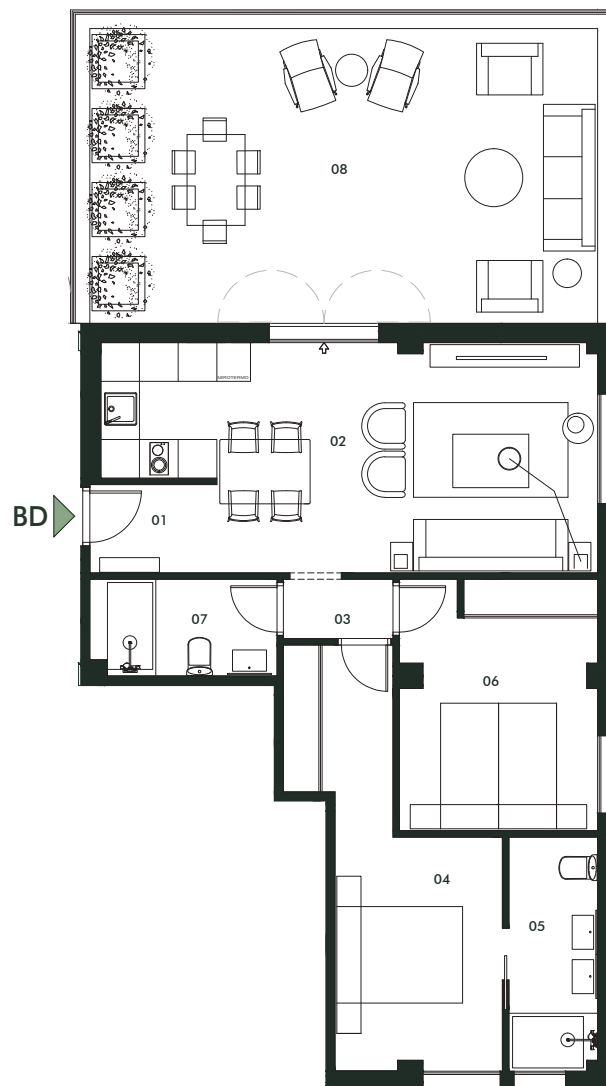
08. TERRAZA	36,06m ²
SUPERFICIE ÚTIL EXTERIOR	36,06m²

SUPERFICIE CONSTRUIDA INTERIOR	76,80m²
SUPERFICIE CONSTRUIDA ZC	9,34m²

TOTAL	
SUPERFICIE ÚTIL	100,45m²

SUPERFICIE CONSTRUIDA	86,14m²
------------------------------	---------------------------

EDIF	PLANTA	LETRA	S. ÚTIL INTERIOR	S. ÚTIL EXTERIOR	LIMITACIÓN LEGAL	TOTAL
1	B	B	64,39m ²	PATIO 0,00m ² TERRAZA 36,06m ² 50%* 18,03m ²	6,44m ²	70,83m ²



NOTA

LA SUPERFICIE ÚTIL, SEGÚN EL DECRETO 2018/2005 SE DEFINE COMO LA SUPERFICIE INTERIOR DE LA VIVIENDA Y EL 50% DE LOS ESPACIOS EXTERIORES PRIVATIVOS (LIMITÁNDOSE AL 10% DE LA SUPERFICIE ÚTIL INTERIOR).

(1) INCLUYE LA SUPERFICIE ÚTIL INTERIOR Y LA SUPERFICIE ÚTIL EXTERIOR EXTERIOR DE LAS TERRAZAS DE USO Y DISFRUTE.

(2) INCLUYE LA SUPERFICIE CONSTRUIDA INTERIOR, LA SUPERFICIE EXTERIOR DE LAS TERRAZAS, PATIOS Y JARDINES DE USO Y DISFRUTE Y LA PARTE PROPORCIONAL DE LOS ELEMENTOS COMUNES.

EL PRESENTE DOCUMENTO ES DE CARÁCTER INFORMATIVO Y NO TIENE CARÁCTER CONTRACTUAL, PUDIENDO EXPERIMENTAR VARIACIONES POR EMERGENCIAS TÉCNICAS, JURÍDICAS Y/O EMERGENCIAS MUNICIPALES, SIN QUE ELLO IMPLIQUE MENOS CARGO EN EL NIVEL GLOBAL DE CALIDADES. TODO EL MOBILIARIO, INCLUIDO EL DE LA COCINA, ES MERAMENTE INFORMATIVO. LOS GRUPOS DE PUERTAS Y LA DISTRIBUCIÓN DE APARATOS SANITARIOS NO SON VINCULANTES. LAS SUPERFICIES DISEÑADAS SON APROXIMADAS, PUDIENDO EXPERIMENTAR MODIFICACIONES POR RAZONES DE ÍNDOLE TÉCNICA EN EL DESARROLLO DE LA EJECUCIÓN DE LAS OBRAS.



Modelo vivienda 2



PRIMERO B

PLANTA 1ª

1 dormitorio, 1 baño

SUPERFICIE ÚTIL

01. ACCESO	8,00m ²
02. SALÓN - COMEDOR - COCINA	20,79m ²
03. DISTRIBUIDOR	2,54m ²
04. DORMITORIO 1	12,43m ²
05. BAÑO 1	3,90m ²

SUPERFICIE ÚTIL INTERIOR 47,66m²

06. TERRAZA 9,03m²

SUPERFICIE ÚTIL EXTERIOR 9,03m²

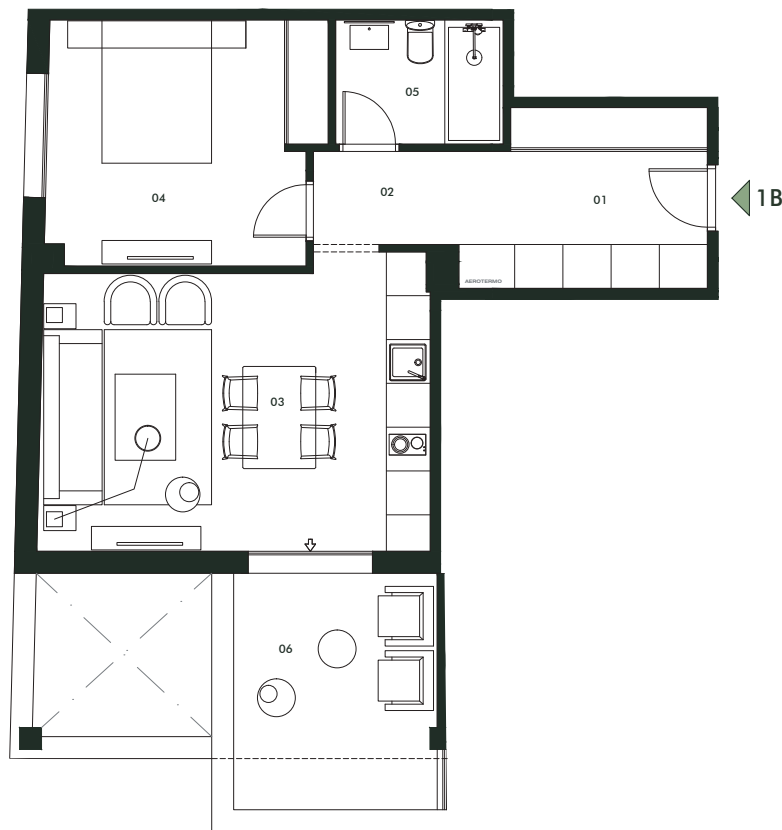
SUPERFICIE CONSTRUIDA INTERIOR 67,60m²

SUPERFICIE CONSTRUIDA ZC 8,22m²

TOTAL

SUPERFICIE ÚTIL 56,69m²

SUPERFICIE CONSTRUIDA 67,60m²



EDIF	PLANTA	LETRA	S. ÚTIL INTERIOR	S.ÚTIL EXTERIOR	LIMITACIÓN LEGAL	TOTAL
1	1	B	47,66m ²	PATIO 0,00m ² TERRAZA 9,03m ² 50%* 4,52m ²	4,77m ²	52,18m ²

NOTA

LA SUPERFICIE ÚTIL, SEGÚN EL DECRETO 2018/2005 SE DEFINE COMO LA SUPERFICIE INTERIOR DE LA VIVIENDA Y EL 50% DE LOS ESPACIOS EXTERIORES PRIVATIVOS (LIMITÁNDOSE AL 10% DE LA SUPERFICIE ÚTIL INTERIOR).

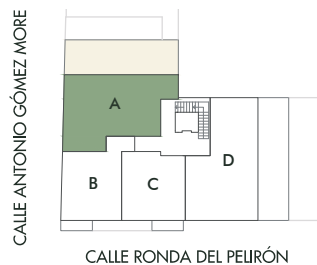
(1) INCLUYE LA SUPERFICIE ÚTIL INTERIOR Y LA SUPERFICIE ÚTIL EXTERIOR EXTERIOR DE LAS TERRAZAS DE USO Y DISFRUTE.

(2) INCLUYE LA SUPERFICIE CONSTRUIDA INTERIOR, LA SUPERFICIE EXTERIOR DE LAS TERRAZAS, PATIOS Y JARDINES DE USO Y DISFRUTE Y LA PARTE PROPORCIONAL DE LOS ELEMENTOS COMUNES.

EL PRESENTE DOCUMENTO ES DE CARÁCTER INFORMATIVO Y NO TIENE CARÁCTER CONTRACTUAL, PUDIENDO EXPERIMENTAR VARIACIONES POR EXIGENCIAS TÉCNICAS, JURÍDICAS Y/O EXIGENCIAS MUNICIPALES, SIN QUE ELLO IMPLIQUE MENOS CARGO EN EL NIVEL GLOBAL DE CALIDADES. TODO EL MOBILIARIO, INCLUIDO EL DE LA COCINA, ES MERAMENTE INFORMATIVO. LOS GRADOS DE LAS PUERTAS Y LA DISTRIBUCIÓN DE APARATOS SANITARIOS NO SON VINCULANTES. LAS SUPERFICIES DISEÑADAS SON APROXIMADAS, PUDIENDO EXPERIMENTAR MODIFICACIONES POR RAZONES DE ÍNDOLE TÉCNICA EN EL DESARROLLO DE LA EJECUCIÓN DE LAS OBRAS.



Modelo vivienda 3



SEGUNDO A

PLANTA 2ª

2 dormitorios, 2 baños

SUPERFICIE ÚTIL

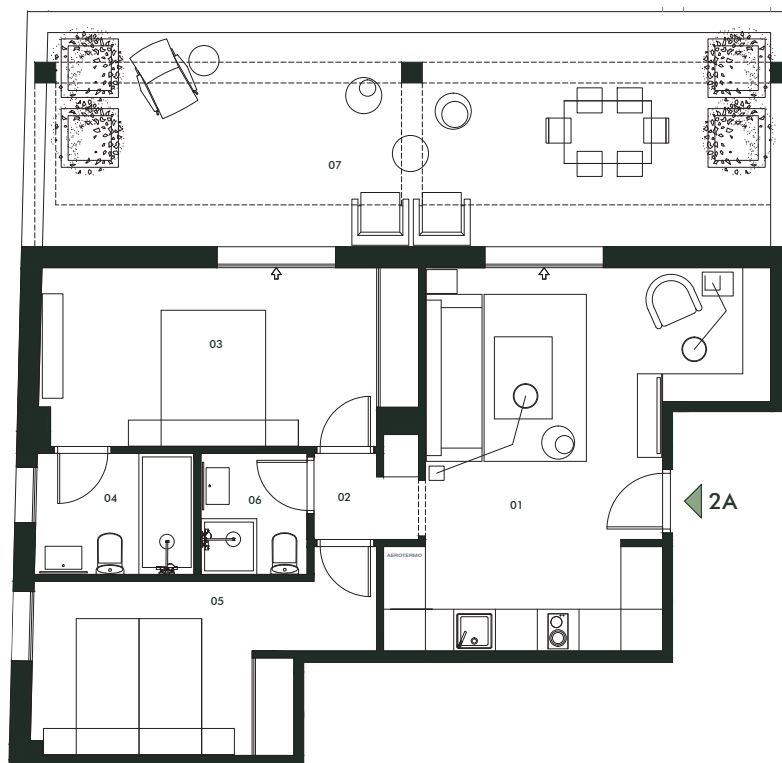
01. SALÓN-COMEDOR- COCINA	22,57m ²
02. DISTRIBUIDOR	1,99m ²
03. DORMITORIO 1	13,53m ²
04. BAÑO 1	3,94m ²
05. DORMITORIO 2	10,94m ²
06. BAÑO 2	2,64m ²
SUPERFICIE ÚTIL INTERIOR	55,61 m²

08. TERRAZA	32,03m ²
SUPERFICIE ÚTIL EXTERIOR	32,03m²

SUPERFICIE CONSTRUIDA INTERIOR	66,64m²
SUPERFICIE CONSTRUIDA ZC	8,11m²

TOTAL	
SUPERFICIE ÚTIL	87,64m²

SUPERFICIE CONSTRUIDA	74,75m²
------------------------------	---------------------------



EDIF	PLANTA	LETRA	S. ÚTIL INTERIOR	S.ÚTIL EXTERIOR	LIMITACIÓN LEGAL	TOTAL
1	2	A	66,64m ²	PATIO 0,00m ² TERRAZA 32,03m ² 50%* 16,02m ²	6,66m ²	73,30m ²

NOTA

LA SUPERFICIE ÚTIL, SEGÚN EL DECRETO 2018/2005 SE DEFINE COMO LA SUPERFICIE INTERIOR DE LA VIVIENDA Y EL 50% DE LOS ESPACIOS EXTERIORES PRIVATIVOS (LIMITÁNDOSE AL 10% DE LA SUPERFICIE ÚTIL INTERIOR).

(1) INCLUYE LA SUPERFICIE ÚTIL INTERIOR Y LA SUPERFICIE ÚTIL EXTERIOR EXTERIOR DE LAS TERRAZAS DE USO Y DISFRUTE.

(2) INCLUYE LA SUPERFICIE CONSTRUIDA INTERIOR, LA SUPERFICIE EXTERIOR DE LAS TERRAZAS, PATIOS Y JARDINES DE USO Y DISFRUTE Y LA PARTE PROPORCIONAL DE LOS ELEMENTOS COMUNES.

EL PRESENTE DOCUMENTO ES DE CARÁCTER INFORMATIVO Y NO TIENE CARÁCTER CONTRACTUAL, PUDIENDO EXPERIMENTAR VARIACIONES POR EMERGENCIAS TÉCNICAS, JURÍDICAS Y/O EMERGENCIAS MUNICIPALES, SIN QUE ELLO IMPLIQUE MENOS CARGO EN EL NIVEL GLOBAL DE CALIDADES. TODO EL MOBILIARIO, INCLUIDO EL DE LA COCINA, ES MERAMENTE INFORMATIVO. LOS GRUPOS DE LAS PUERTAS Y LA DISTRIBUCIÓN DE APARATOS SANITARIOS NO SON VINCULANTES. LAS SUPERFICIES DISEÑADAS SON APROXIMADAS, PUDIENDO EXPERIMENTAR MODIFICACIONES POR RAZONES DE ÍNDOLE TÉCNICA EN EL DESARROLLO DE LA EJECUCIÓN DE LAS OBRAS.



Modelo vivienda 4



TERCERO A

PLANTA 3ª

3 dormitorios, 2 baños

SUPERFICIE ÚTIL

01. ACCESO	2,81m ²
02. SALÓN - COMEDOR - COCINA	26,72m ²
03. DISTRIBUIDOR	3,24m ²
04. DORMITORIO 1	12,03m ²
05. BAÑO 1	4,98m ²
06. DORMITORIO 2	10,75m ²
07. BAÑO 2	3,52m ²
08. DORMITORIO 3	11,13m ²
SUPERFICIE ÚTIL INTERIOR	75,18m²

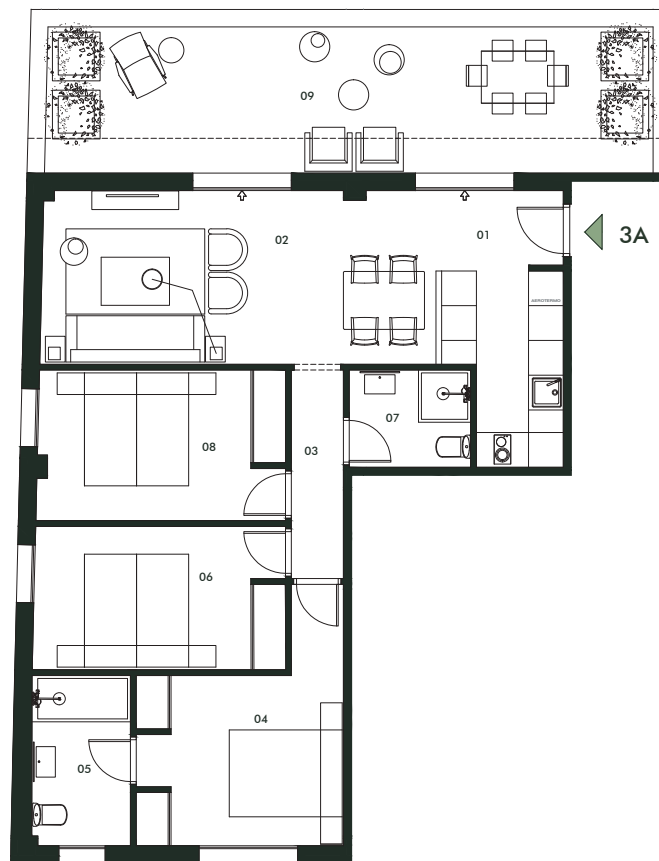
09. TERRAZA	26,46m ²
SUPERFICIE ÚTIL EXTERIOR	26,46m²

SUPERFICIE CONSTRUIDA INTERIOR	88,48m²
SUPERFICIE CONSTRUIDA ZC	10,76m²

TOTAL	
SUPERFICIE ÚTIL	101,64m²

SUPERFICIE CONSTRUIDA	99,24m²
------------------------------	---------------------------

EDIF	PLANTA	LETRA	S. ÚTIL INTERIOR	S. ÚTIL EXTERIOR	LIMITACIÓN LEGAL	TOTAL
1	3	A	75,18m ²	PATIO: 0,00m ² TERRAZA: 26,46m ² 50%*: 13,23m ²	7,52m ²	82,70m ²



NOTA

LA SUPERFICIE ÚTIL, SEGÚN EL DECRETO 2018/2005 SE DEFINE COMO LA SUPERFICIE INTERIOR DE LA VIVIENDA Y EL 50% DE LOS ESPACIOS EXTERIORES PRIVATIVOS (LIMITÁNDOSE AL 10% DE LA SUPERFICIE ÚTIL INTERIOR).

(1) INCLUYE LA SUPERFICIE ÚTIL INTERIOR Y LA SUPERFICIE ÚTIL EXTERIOR EXTERIOR DE LAS TERRAZAS DE USO Y DISFRUTE.

(2) INCLUYE LA SUPERFICIE CONSTRUIDA INTERIOR, LA SUPERFICIE EXTERIOR DE LAS TERRAZAS, PATIOS Y JARDINES DE USO Y DISFRUTE Y LA PARTE PROPORCIONAL DE LOS ELEMENTOS COMUNES.

EL PRESENTE DOCUMENTO ES DE CARÁCTER INFORMATIVO Y NO TIENE CARÁCTER CONTRACTUAL, PUDIENDO EXPERIMENTAR VARIACIONES POR EXIGENCIAS TÉCNICAS, JURÍDICAS Y/O EXIGENCIAS MUNICIPALES, SIN QUE ELLO IMPLIQUE MENOS CARGO EN EL NIVEL GLOBAL DE CALIDADES. TODO EL MOBILIARIO, INCLUIDO EL DE LA COCINA, ES MERAMENTE INFORMATIVO. LOS GRUPOS DE PUERTAS Y LA DISTRIBUCIÓN DE APARATOS SANITARIOS NO SON VINCULANTES. LAS SUPERFICIES DISEÑADAS SON APROXIMADAS, PUDIENDO EXPERIMENTAR MODIFICACIONES POR RAZONES DE ÍNDOLE TÉCNICA EN EL DESARROLLO DE LA EJECUCIÓN DE LAS OBRAS.





Tu hogar **abierto a la luz**



Promueve



Comercializa

Próxima construcción de promoción inmobiliaria consistente en viviendas, garajes y trasteros en la calle Ronda del Peirón, Jerez de la Frontera (Cádiz).
La presente imagen es meramente informativa y no tiene carácter contractual, pudiendo experimentar modificaciones por motivos técnicos, jurídicos y/o municipales, sin que ello implique menoscabo en el nivel global de calidades.